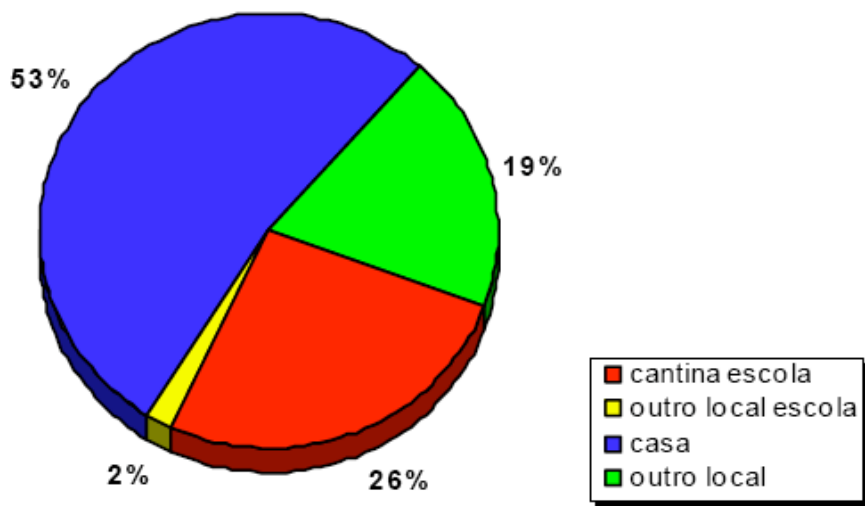


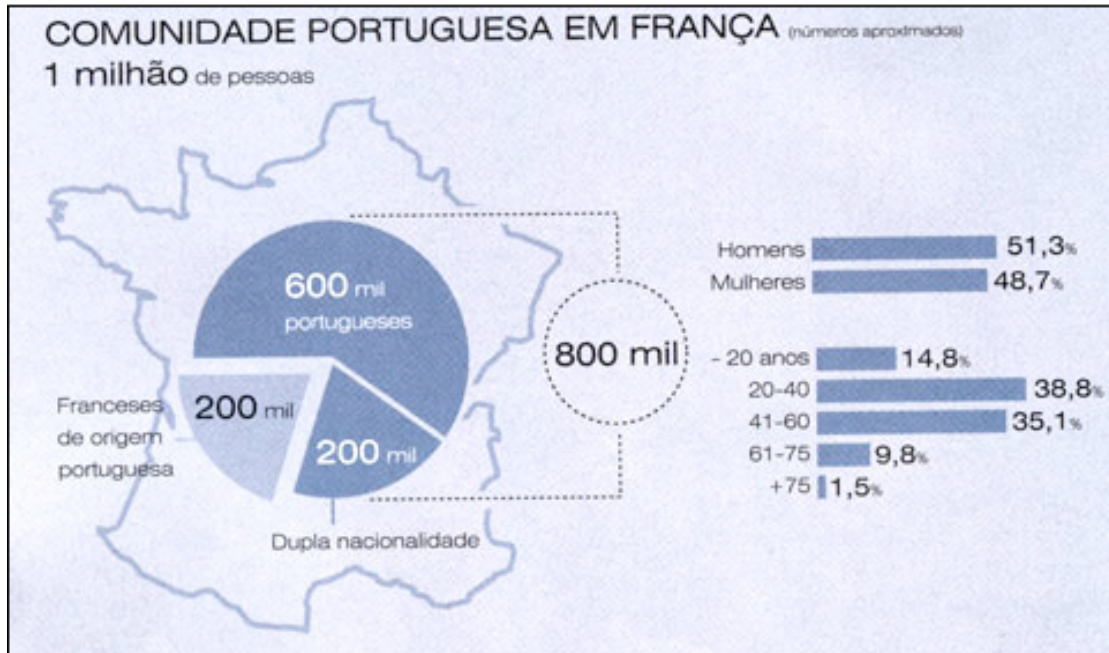
1.-(2 minutos) Com base na informação disponível no gráfico

- (A) A maioria das crianças almoçam na cantina da escola
- (B) A maioria das crianças almoçam em casa
- (C) A maioria das crianças almoçam em outro local da escola
- (D) A maioria das crianças almoçam em outro local da escola

Onde costumam almoçar nos dias de aulas?



2.- (3 minutos) A comunidade portuguesa em França é composta por, aproximadamente, um milhão de pessoas. Observa com atenção os gráficos seguintes (*):



Quantas pessoas da comunidade portuguesa têm menos de 20 anos? Justifica a resposta.

- (A) 200000
- (B) 15000
- (C) 178000
- (D) 148000

3.-(3 minutos) O Instituto Nacional de Estatística apresentou alguns indicadores sobre a situação da mulher. O Instituto diz que a esperança média de vida à nascença tem vindo progressivamente a aumentar em Portugal, sendo superior nas mulheres.

Com base na informação disponível na Tabela 1, podem dir que a conclusão do INE

- (A) é adequada (B) Não é adequada
(C) Não é possível determinar (D) Ninguém

Esperança de Vida à nascença (em anos), 1975-2050, Portugal

	1975	1980	1985	1990	1995	2000	2005	2025	2050
Mulheres	72,1	74,8	76,4	77,5	79,0	79,9	81,0	83,0	84,7
Homens	64,7	67,8	69,4	70,6	71,8	72,9	74,5	77,0	79,0

Fonte: INE, Estimativas de População Residente em Portugal

INE, Projeções de População Residente, 2000-2050, Portugal (cenário base)

Tabela 1

4.- (3 minutos) Um produto farmacêutico precisa de ser promovido. O chefe de publicidade da empresa propõe que se faça um folheto com o seguinte aspecto:



A primeira vista as vendas aceleraram nos 4 últimos mas qual é a realidade?

- (A) Aceleraram
- (B) Não aceleraram
- (C) Baixaram
- (D) Foram Constantes

5.-(3 minutos) A tabela seguinte apresenta os dados relativos à população residente no Norte do país e na cidade do Porto.

Distribuição da População residente segundo os grupos etários, 1997 (%)		
Classes	Norte	Porto
0-14	18,7	15
15-29	16,8	14
30-44	26,9	20,1
45-59	25	24
> = 60	12,6	10,8

A cidade do Porto tem

- (A) a mesma percentagem de crianças e jovens que toda a Zona Norte do país?
- (B) Mais percentagem de crianças e jovens que toda a Zona Norte do país?
- (C) Menos percentagem de crianças e jovens que toda a Zona Norte do país?
- (D) 50% de crianças e jovens

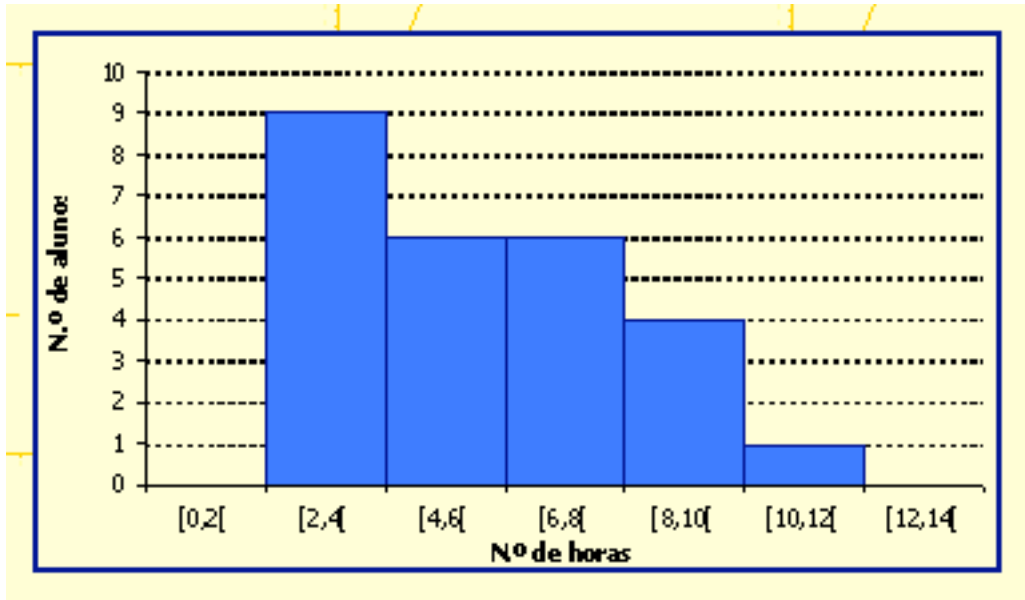
6.- (3 minutos) Deberíamos someter a prova a toda a população para determinar se as pessoas tem SIDA? A tabela demostra os problemas numa população de 1000000 pessoas.

	Infectada com SIDA	Não infectada com SIDA	Total
Prova é positiva	990	9990	10980
Prova é negativa	10	989010	989020
Total	1000	999000	1000000

Qual é a proporção de pessoas não infectada com SIDA ?

- (A) 0.01
- (B) 0.90
- (C) 0.99
- (D) 1.5

7.-(5 minutos) A Raquel fez um inquérito para a disciplina de Estudo Acompanhado sobre quantas horas os colegas estudavam por dia. Obteve o histograma seguinte:



Há alunos que estudam mais do que meio dia?

- (A) Sim, 20 alunos
- (B) Sim, 10 alunos
- (C) Não
- (D) Sim, 1 aluno

8.-(3 minutos) Quinze amigos resolveram participar na Mini-Maratona de Lisboa, que consiste em atravessar a ponte 25 de Abril. A distância que os atletas têm de percorrer é 7 Km, tendo realizado para tal vários treinos. No último, as distâncias percorridas foram as seguintes (em Km):

5,9	6,5	6,8	7,1	6,9
5,5	6,1	6,3	6	6,4
7	7,2	6,8	7,1	7,4



Quantos amigos treinaram entre 6 e 7 Km? Qual é a percentagem de amigos correspondente?

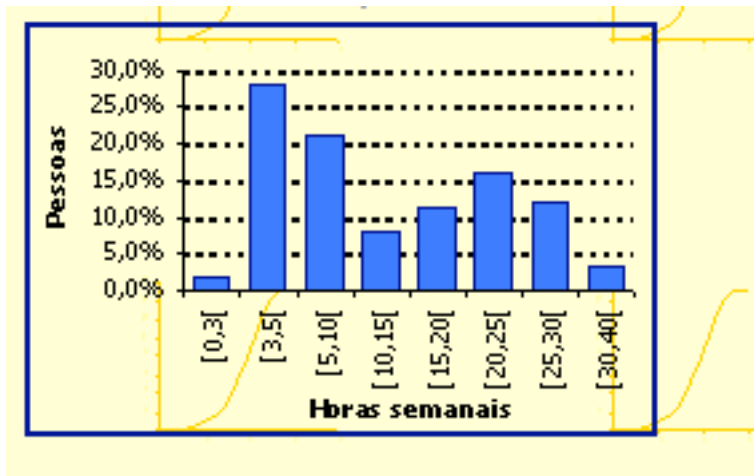
- (A) 8; 53.4%
- (B) 8; 30%
- (C) 3; 20%
- (D) 3; 10%

9.- (3 minutos) O grupo do Manuel fez um trabalho de estatística para a disciplina de Matemática sobre o número de horas que os alunos da escola passavam por semana em frente à televisão. Face a esta pergunta obtiveram diferentes respostas. Ficaram na dúvida de como haveriam de tratar os valores. Consegues ajudar?

0	1	3	3	3	3	3	3	3	3	3	3
3	3	3	3	3	4	4	4	4	4	4	4
4	4	4	4	4	4	4	4	4	4	4	4
4	4	4	4	4	4	4	6	6	6	6	6
6	7	7	7	7	7	7	7	7	7	7	7
7	9	9	9	9	9	9	9	9	9	9	9
9	1	1	1	1	1	1	1	1	1	1	1
	1	2	2	2	2	2	2	2	4	4	4
1	1	1	1	1	1	1	1	1	1	1	1
4	5	5	5	5	5	5	5	5	6	6	6
1	1	1	1	2	2	2	2	2	2	2	2
7	7	8	9	0	0	0	0	0	0	0	0
2	2	2	2	2	2	2	2	2	2	2	2
0	0	0	2	2	2	2	2	3	3	4	4
2	2	2	2	2	2	2	2	2	2	2	2
4	4	4	5	5	6	6	6	7	7	7	7
2	2	2	2	2	2	2	2	2	3	3	3
7	7	7	7	7	7	7	7	7	5	5	7

Este foi um histograma construído pelo Miguel, colega do Rui. Achas que está correcto? Identifica os

erros.



- (A) As classes
- (B) Barras separadas
- (C) Frequencia relativa para frequencia
- (D) (A,B,C)

10.- (2 minutos) Da análise da tabela podemos tirar algumas conclusões, tais como

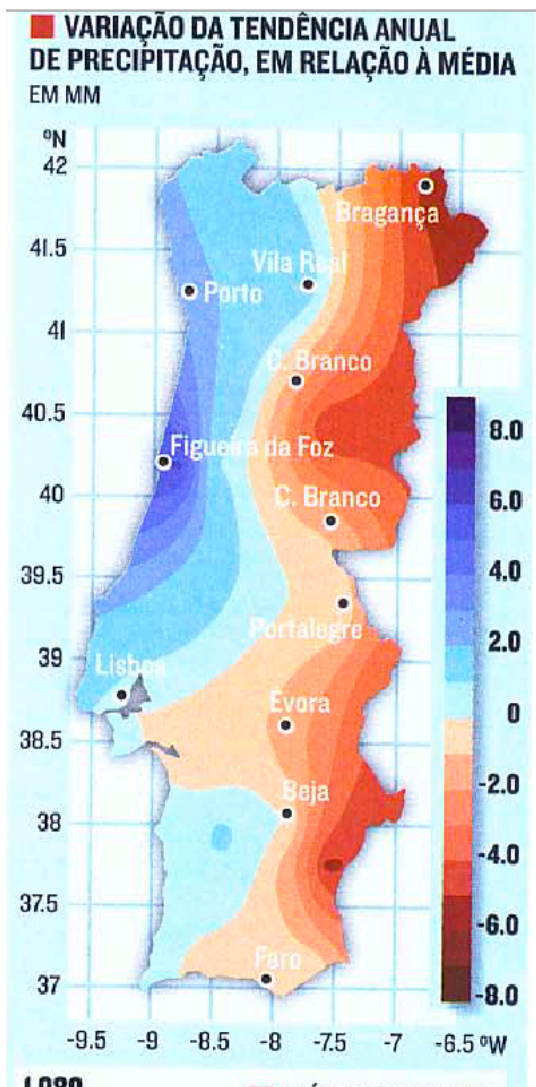
Sexo \ Estado civil	Estado civil				total
	solteiro	casado	viúvo	divorciado	
F	38	36	1	7	82
M	40	14	4	10	68
total	78	50	5	17	150

O número de indivíduos do sexo femenino é

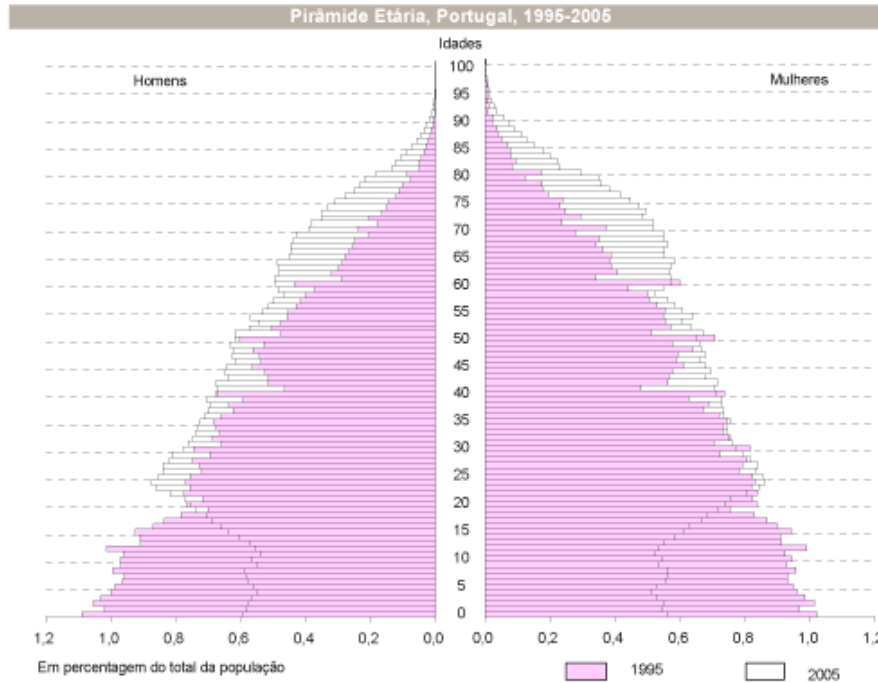
- (A) 38
- (B) 82
- (C) 78
- (D) 10

11.- (3 minutos) Com base na informação disponível no gráfico,

- (A) A precipitação no litoral é maior que a media
- (B) A precipitação na área de Lisboa é media
- (C) As zonas mais urbanas tem mais chuva que a media
- (D) As zonas mais rurais tem mais chuva que a media

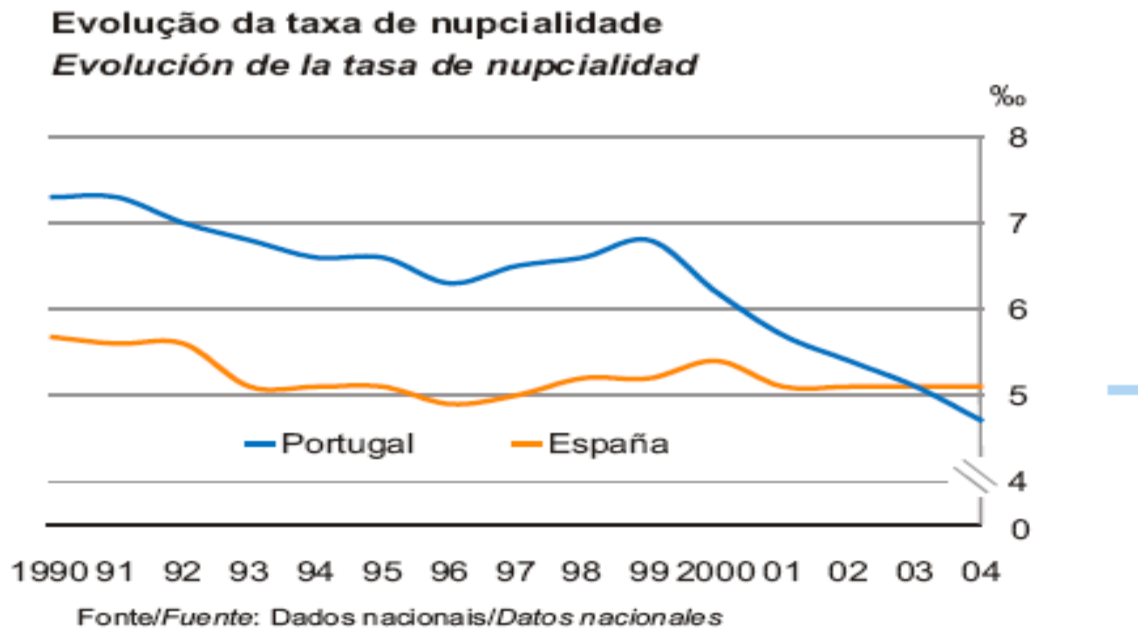


12.- (3 minutos) Com base na informação disponível no gráfico compare os dados de 1995 com os de 2005



- (A) A população portuguesa continua a envelhecer
- (B) O fenómeno do crescimento é mais evidente na população dos 0-14 anos
- (C) O fenómeno do envelhecimento é mais evidente na população masculina
- (D) O acréscimo populacional é 0%

13.-(3 minutos) Com base na informação disponível no gráfico



- (A) A evolução taxa de nupcialidade em Portugal é caracterizada pela manutenção da taxa no tempo.
- (B) A evolução taxa de nupcialidade em Portugal é caracterizada pelo aumento da taxa no tempo.
- (C) A evolução taxa de nupcialidade em Portugal é caracterizada pelo redução da taxa no tempo.
- (D) Precisamos de mais informação para saber.

14.- (5 minutos) A população activa é

- (A) Conjunto de indivíduos, qualquer que seja a sua idade que, no período de referência, não podem ser considerados economicamente activos, isto é, não estão empregados nem desempregados, nem a cumprir o serviço militar obrigatório.
- (B) Conjunto de indivíduos com idade mínima de 15 anos que, no período de referência, constituem a mão-de-obra disponível para a produção de bens e serviços que entram no circuito económico (empregados e desempregados).

(C) Indivíduo, com idade mínima de 15 anos que, no período de referência, se encontrava numa das seguintes situações:

- * tinha efectuado trabalho de pelo menos uma hora, mediante o pagamento de uma remuneração ou com vista a um benefício ou ganho familiar em dinheiro ou em géneros;

- * tinha um emprego, não estava ao serviço, mas mantinha uma ligação formal com o seu emprego;

- * tinha uma empresa mas não estava temporariamente ao trabalho por uma razão específica;

* estava em situação de pré-reforma mas encontrava-se a trabalhar no período de referência.

(D) Indivíduo que é desportista

15.-(5 minutos) A população residente em Portugal é maioritariamente composta por

- (A) Mulheres
- (B) Homens
- (C) Crianças
- (D) Estrangeiros